



**Semmelweis 4,**  
**9 lakásos társasház**  
**2 üzlet**

Lakások 39,8- 79 nm-ig

# Műszaki tartalom

## Alapozás

Alapozás statikai tervek alapján kerül kialakítása. A tervezett épülethez egy oldalról csatlakozik zárt sorúan szomszédos épület. A tervezett épület felemelő szerkezetei teljes mértékben függetlenek a szomszédos épületektől. A tervezett új alapozás és a szomszédos épületek zárt sorúan csatlakozó alaptestjei közé 5 cm XPS zártcellás hőszigetelés elválasztó réteg kerül. A kivitelezési munka során a szomszédos épületek állagmegóvására tekintettel kell lenni.



Semmelweis 4, 9 lakásos társasház 2. üzlet - Utcafront

## Függőleges és vízszintes teherhordó szerkezetek

A tervezett épület teherhordó falszerkezetei: 30 cm vastag LEIERTHERM N+F falazóelem, 30 cm vtg. LEIERTHERM AKU hanggátló falazat (a lakásokat a lépcsőháztól elválasztó falak) vasbeton pillérek, merevítő falak statikai terv alapján

## Födém, belmagasság

Az épület födém szerkezetei monolit vasbeton lemezből készülnek statikai tervek alapján. A teljes födémvastagság 32 cm, ebből a vasbeton lemez 20 cm, a felette levő rétegek 12 cm vastagságúak. A zárófödém összesen kb. 56 cm vastagságú, melyből a vasbeton lemez szintén 20 cm. Az erkélylemezek 20 cm vastagságúak. A szintek belmagassága: 2,60 m és 2,65 m.

## Lépcső

Az épületben található kétkarú lépcső monolit vasbeton szerkezetű, korláttal. A lépcső és a lépcsőház járólappal burkolatot kap.

## Korlát

Első emeleten E3, E4, E5 második emeleten T3, T4 lakások udvarra néző teraszai üveg korlátokkal lesznek felszerelve.

## Fedés

A főépület részben magas-, részben lapostetős, a melléképületre alacsony hajlásszögű tető kerül. A magastető hagyományos fa szerkezetű, cserépfedést kap. A lapostető 20 cm vastag monolit vasbeton lemezzel készül. A zárófödémre 15+10 cm hőszigetelés kerül, ezen kerül kialakításra a vízszigetelés, melynek védelmére 6-15 cm vastag 16-32 mm átmérőjű, gömbölyűszemű frakcionált mosott kavics leterhelő réteg készül.



Semmelweis 4, 9 lakásos társasház 2. üzlet - Utcafront

## Vízszigetelés

A földszinti aljzatlemezre VILLAS talajnedvesség elleni szigetelés kerül, a lapostető 1. rgt. PVC vízszigetelést kap. A teraszokra MAPEI kenhető vízszigetelés kerül.

## Válaszfalak

A válaszfalak 10 cm vastag LEIERTHERM 10 N+F válaszfallapokból készülnek, kétoldalt cementtel erősített mészhabarc vakolattal ellátva.

## Áthidalók

A főfalakban levő nyílások fölött helyszínen készített monolit vasbeton szerkezetű, illetve LEIERTHERM áthidalók lesznek.

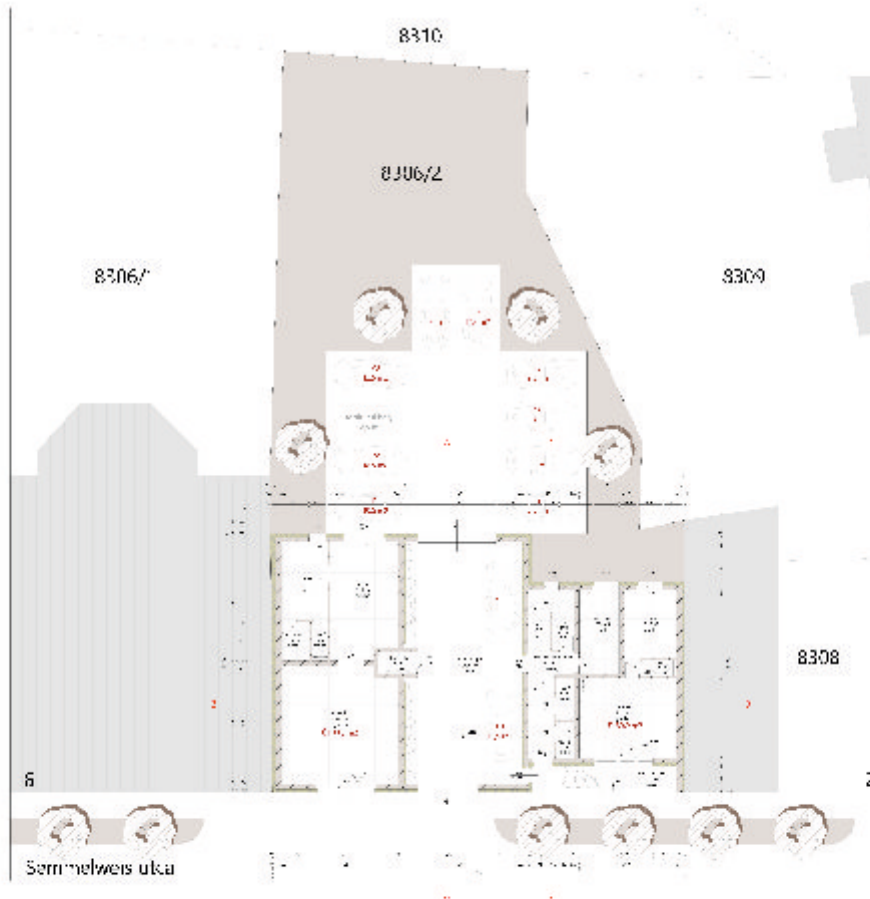
## Hőszigetelés

A zárófödémre 15+10 cm AT-N150 hőszigetelés kerül. A vasbeton pillérek és a koszorúk előtt 5 cm vastag „STYRODUR” hőszigetelést kell elhelyezni. A lábazatra 15 cm EXPERT hőszigetelés lett tervezve. Homlokzatra 15 cm-es EPS homlokzati hőszigetelés kerül 1,5 mm dörzsölt vakolattal, tervnek megfelelően diszített kő burkolattal. Kőburkolatok alá 15 cm EXPERT hőszigetelés kerül.

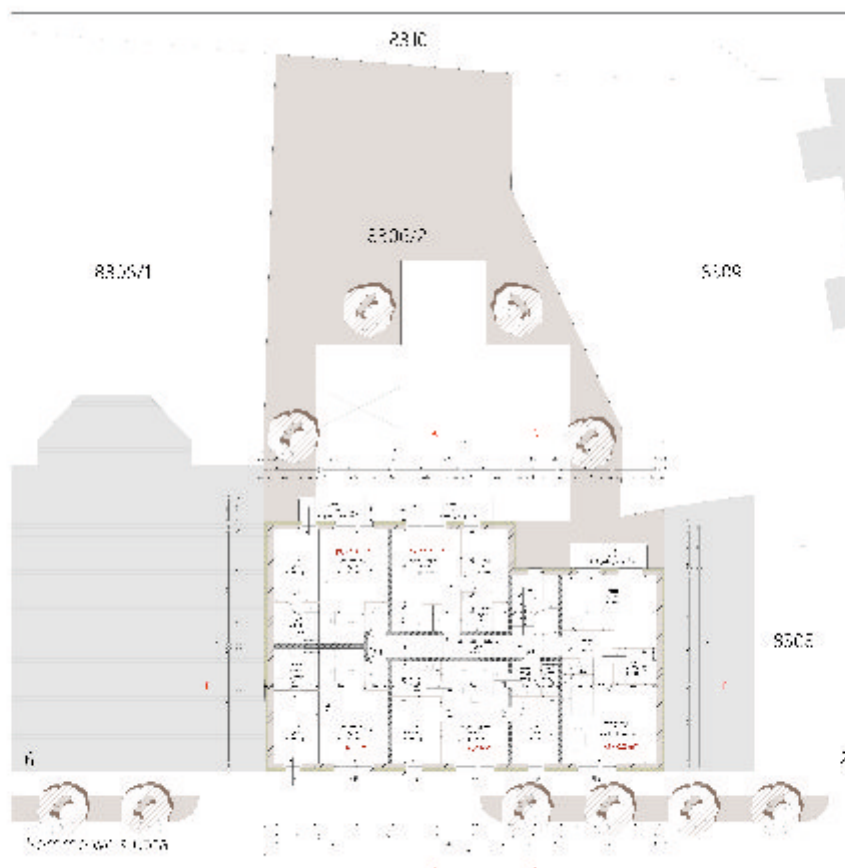
## Úsztatóréteg

Földszinten 12 cm ATN-100 hő és hangszigetelés kerül. A közbenső födém rétegrendjébe 4 cm AT-L2 lépéshanggátló úsztatóréteg kerül.

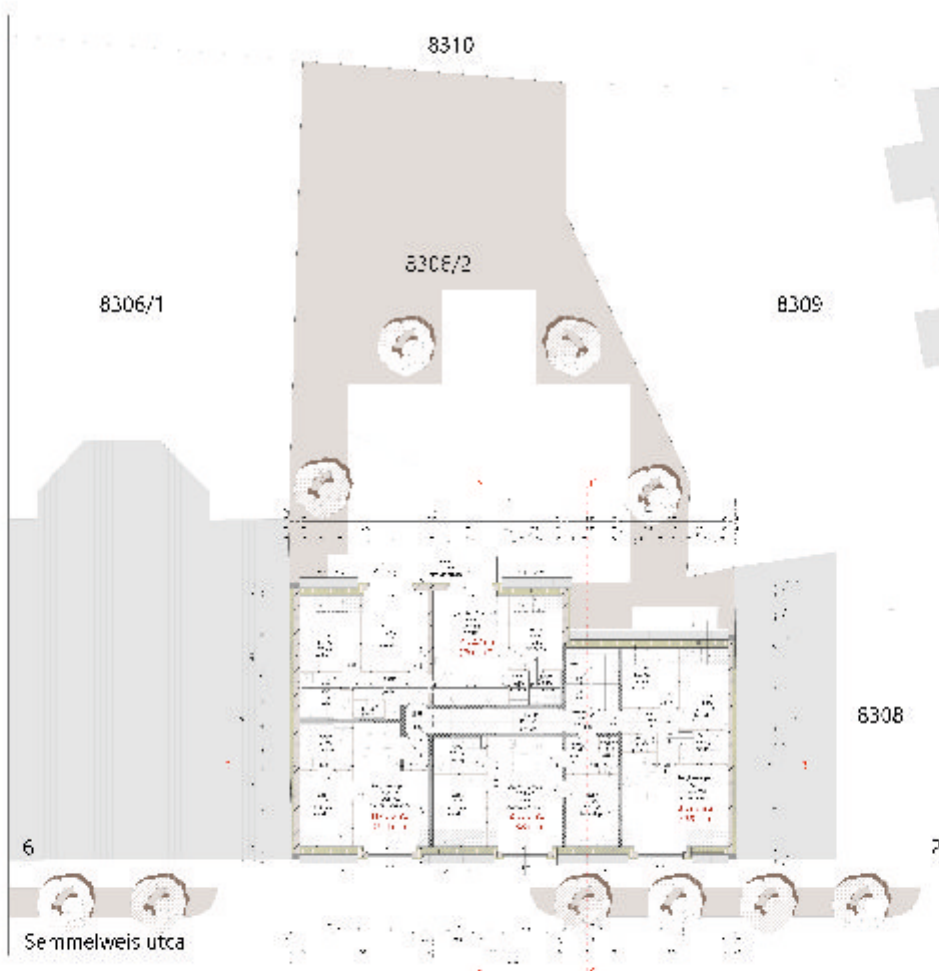




Semmelweis 4, 9 lakásos társasház - É3 Földszinti alaprajz



Semmelweis 4, 9 lakásos társasház - É4 I. emeleti alaprajz



Semmelweis 4, 9 lakásos társasház - É5 Tetőtéri alaprajz

## Épületgépészeti műszaki leírás

### Szellőzés

A lakások lakószobáiban a közvetlen természetes megvilágításra szolgáló szabad felület és a helyiség alapterületének aránya megfelel az 1:8 előírásnak. A lakások természetes szellőzéssel nem rendelkező helyiségeiben a szellőzés a következő módon lesz megoldva: födémáttörésben vezetett, oldalról válaszfalal lehatárolva vezetett spirálkorcolt csővezetékekkel.

### Fűtés, melegvízellátás

Az épület fűtését és melegvíz ellátását házközponti, levegő-víz közegű hőszivattyú biztosítja. A melegvíztárolás 1000 literes puffertartályban történik. A lakások fűtése padló fűtés hőleadási móddal lesz megoldva.

### Hűtés

Földszinten és az első emeleten a mennyezet hűtés. Második emeleten klímával lesz megoldva.

### Külső nyílászárók

Az épület nyílászárói műanyag szerkezetű, 6 kamrás 3 rétegű hőszigetelt üvegezésű ( $U_g=0,7$ ) ablakok. Nyílászárók Kömmerling típusú kívül antracit színben vakolható redőny előkészítéssel.

## Víz, csatorna

A lakáson belüli víznyomó ágvezetéki hálózat falhoronyba vésett Szennyvízelvezetés az utcai szennyvízcsatornába lesz bekötve. Az egyes helyiségek kiállásai: Fürdőszobában: kád vagy zuhanytálca, kézmosó, mosógép kiállítás hidegvíz és csatorna csatlakozással, WC-ben: Wc, kézmosó Konyhában: mosogató kiállítás A gépészeti vezetékeket, szerelvényeket a lakáselválasztó falba tilos belevésni! A fürdőszobákban és a konyhákban a gépészeti vezetékek számára a szomszédos hanggátló falak mentén előtétfalat terveztünk.



Semmelweis 4, 9 lakásos társasház - Látványtervek

## Belső vakolás

Belső vakolás Gépi, oldalfal alapvakolat, anyagában glettelt fedővakolattal, átlag 1 cm vastagságban, pozitív sarkokon belső élvédő elhelyezéssel. Különböző anyagok találkozásánál vakolaterősítő háló bedolgozással.

## Villamos alapszerelés

230 V-os hálózat az épület külső vonaláig kiépítve. Épületen belül műanyag elosztószekrény kismegszakítókval. Sorolható műanyag doboz + műanyag cső téglahoronyba vésve gipszeléssel rögzítve, Szükséges mennyiségben kötődobozok elhelyezése. Villamos hálózat 1,5 mm<sup>2</sup>-es tömör réz vezetékkel fűzve.

### Végpontok:

- 1 fürdő: 1 mennyezeti lámpa, 1 kapcsoló. 1 db tükörmegvilágító lámpa, 1 kapcsoló, 1 tükör dugalj.
- háztartási helyiség: egy kapcsoló, egy lámpa. Végpont a kazánnak, a mosó és szárítógépnek. 1 db 2-es háztartási dugalj.
- wc: 1 lámpa, 1 kapcsoló. kiállítás az elszívó ventilátornak,
- szélfogó: 1 lámpa, 2 db kapcsoló, Külső oldalra az ajtó fölé 1 lámpa, külső-belső váltókapcsolással, 1 külső dugalj.
- szobák: 1 lámpa, 1 kapcsoló. Kapcsoló alá dugalj. 3 helyre 2-es dugalj, ezen kívül 1 tv, 1 net végpont 3-as dugalj lehetőséggel.
- Konyha: végpont a sütőnek, mosogatógépnek, főzőlapnak, szagelszívónak, hűtőnek, mikrónak. 2x3 db pultdugalj. kiállítás a pultvilágításnak, 1 kapcsolóval.
- Nappali-étkező: 1 db lámpa az étkező asztal fölé, 1 kapcsoló. 1 db mennyezeti lámpa 2 db váltókapcsoló. 1 db tv, net végpont 3-as dugaljjal, 2 helyre 2-es dugalj.

## Bádogos munkák

A függőeresz csatorna, valamint lefolyócső, illetve az eresz, a cserép színével harmonizáló színezett, porfestett alumínium lemez felhasználásával készül.



Értékesítés : Horváth Edina  
06705874020,  
építető: Innovatív House Kft,  
9022 Győr, Bástya u 26,

Kivitelező: B My House Hungary Kft.  
9028 Győr, Rozgonyi utca 17.  
Cégjegyzékszám: 08-09-02799

Nagy Ottó építész-mérnök  
Kamarai szám: É 08-0387  
Cím: 9024 Győr Kert u. 9.